

Data Matrix Labels

Unikate Kennzeichnung von Werkzeugen

Toolmanagement

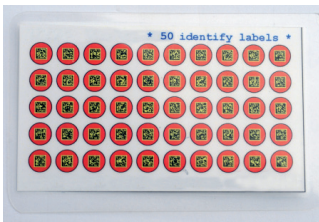
Werkzeugidentifikation

CIMSOURCE Data Matrix Labels wurden zur automatischen Identifizierung von Werkzeugen, Lehren und Messmitteln entwickelt. Sie können aber auch für beliebige andere Objekte verwendet werden.

Die Idee ist, über eine eindeutige, unikate (d.h. weltweit nur einmal vorkommende) Ident.-Nummer die zu einem Werkzeug gehörenden Informationen aus einer Datenbank abzurufen.

Damit eignen sich die Data Matrix Labels auch hervorragend zur Abwehr von Produktnachahmungen und -Fälschungen (Produktpiraterie).

Wenn Sie bisher die Kennzeichnung Ihrer Werkzeuge mit gelaserten Data Matrix Codes gescheut haben, sind die gebrauchsfertig gelieferten Data Matrix Labels Ihre Rettung!

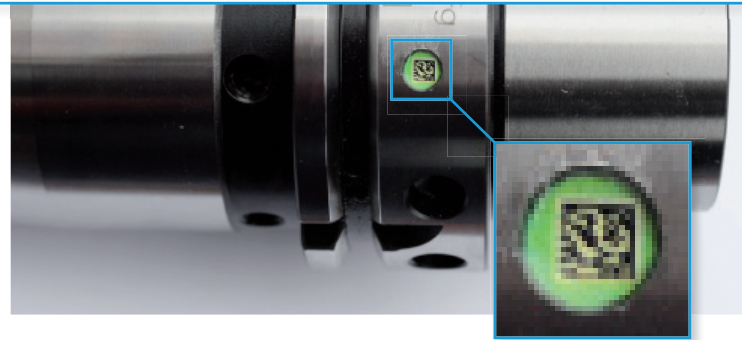


Aufbau

Die Data Matrix Labels bestehen aus einer widerstandsfähigen, mehrschichtigen Kunststoffstruktur mit kratzester Oberfläche. Jedes Label hat einen Durchmesser von 5 mm und ist nur etwa 0,4 mm dick. Die Data Matrix Labels erhalten Sie als gedruckte Karten zu je 50 Stück. Mit einer handelsüblichen Lochzange mit Pfeifendurchmesser 5 mm oder mit einer Spezial-Lochzange mit Auswerfer werden die Data Matrix Labels ausgetrennt.

Anbringung

Am besten werden die verschiedenfarbigen Labels in Flachbohrungen (D = 5 mm, Tiefe = 0,6 mm) in den Werkzeugen, Lehren, Meßmitteln oder Objekten verankert. Dabei genügt ein Tropfen eines geeigneten



transparenten Klebstoffs, um ein Label unverlierbar und nahezu unzerstörbar in einer solchen Bohrung zu befestigen. Aber auch für den Fall, dass eine vorherige mechanische Bearbeitung nicht möglich oder nicht erwünscht ist, können die Labels auf andere Weise hochbelastbar angebracht werden. Bitte fragen Sie uns.

Label Codierungen und Identifikationsstrategie

Jedes Data Matrix Label ist ein Unikat. Mit einem nur einmal verwendeten zweidimensionalen Code (2D-Code) versehen unterscheidet es sich von allen anderen weltweit eingesetzten Labels.

Die Data Matrix Labels werden mit einem optischen Scanner ausgelesen, der aus dem 2D-Code die Zeichenfolge erkennt, mit der das Data Matrix Label ursprünglich codiert wurde. Bei der Herstellung der Data Matrix Labels wird diese Zeichenfolge automatisch und serienmäßig erzeugt.

Die codierte Zeichenfolge ordnen Sie einem in der Werkzeugdatenbank gespeicherten Werkzeug zu und haben damit stets Zugriff auf alle Informationen, die zu dem speziellen Werkzeug gehören.

Einsatzfeld Toolmanagement

Die Data Matrix Labels eignen sich zur „unverlierbaren“ Kennzeichnung von Komplettwerkzeugen für das wirksame Toolmanagement. Entweder als Ergänzung unserer RFID-Clips, oder aber „Stand-alone.“ In jedem Fall werden die entscheidenden Werkzeuginformationen über die Werkzeugdatenbank des CS-ToolPal geführt.

SERVICE

Scannen – Erkennen.

